

# Hudson Reed

## Radiador Toallero Mixto Lustro

### Guía de Instalación

#### **Contenido**

Guía de Uso e Información de Seguridad **Página 2**

Información de Seguridad **Página - 3/4**

Herramientas Requeridas y Partes Incluidas **Página 3**

Instalar la Pieza en Forma de T y Elemento Eléctrico **Página - 4**

Instalación de las Llaves **Página - 4**

Instalación del Radiador Toallero **Página - 5**

Instalación Eléctrica **Página - 6**

Garantía **Página - 6**

Cuidado del Producto **Página - 6**

Reciclaje y Desecho **Página - 6**

Contáctenos **Página - 6**

## ***Por favor, lea detenidamente...***

Este producto está diseñado para uso en entornos domésticos o comerciales como hogares, tiendas, hoteles, etc.

Este producto no está diseñado para usarse en una atmósfera corrosiva o explosiva (polvo, vapor o gas).

Pueden usar el dispositivo niños menores de 8 años y personas con discapacidad psíquica o física solo bajo supervisión o después de ser instruidas sobre las normas de uso seguro y los peligros derivados de su uso. Los niños no deben jugar con el aparato. Los niños no deben realizar la limpieza y el mantenimiento del usuario sin supervisión.

Los niños de 3 a 8 años solo pueden operar el radiador si está correctamente instalado y conectado y los niños están vigilados se les ha instruido sobre el manejo seguro y han entendido los riesgos existentes.

Los niños de 3 y menos de 8 años no deben enchufar, regular y limpiar el aparato ni realizar el mantenimiento del usuario. Los niños menores de 3 años sin supervisión oportuna no deben permanecer en la proximidad inmediata del radiador.

**PRECAUCIÓN:** La superficie de este producto puede calentarse mucho y causar quemaduras, preste atención cuando haya niños o personas vulnerables alrededor del radiador.

Solo puede montar el dispositivo un instalador cualificado conforme a todas las regulaciones vigentes de seguridad y otras normativas.

Enchufe el dispositivo solo a una instalación eléctrica correctamente realizada.

Para alimentar la resistencia no se deben usar alargadores ni adaptadores de enchufes eléctricos.

**ADVERTENCIA:** para evitar el sobrecalentamiento, no cubra el radiador

El cable del elemento no se puede sustituir. El cable dañado no se puede reparar, debe ser sustituido por el fabricante o en un establecimiento de reparaciones especializado.

Este producto se puede instalar en zonas 2, 3 o fuera de las zonas si se instala en un baño, todas las regulaciones deben cumplirse.

**ADVERTENCIA:** para garantizar la seguridad de los niños muy pequeños, instale el producto de modo que el tubo más bajo esté al menos a 300 mm del suelo

## Información General

No tire el embalaje hasta que haya seleccionado y confirmado que tiene todas las piezas incluidas y que el producto está en buenas condiciones.

Compruebe el dispositivo antes de la instalación y con regularidad. Si se encuentra algún daño en el radiador o elemento, no debe usarse, si se produce algún daño una vez instalado o durante la instalación, el dispositivo debe apagarse y desconectarse inmediatamente.

Mantenga el cable de alimentación del elemento alejado de cualquier superficie caliente del radiador. El elemento no tiene partes reparables, nunca desarme el elemento ya que esto invalidará la garantía y podría provocar lesiones.

Por favor, lea todo el manual antes de empezar la instalación 

# Información de Seguridad

Desconecte siempre la corriente antes de instalar.

Si tiene alguna duda, póngase en contacto con una persona cualificada o totalmente competente.

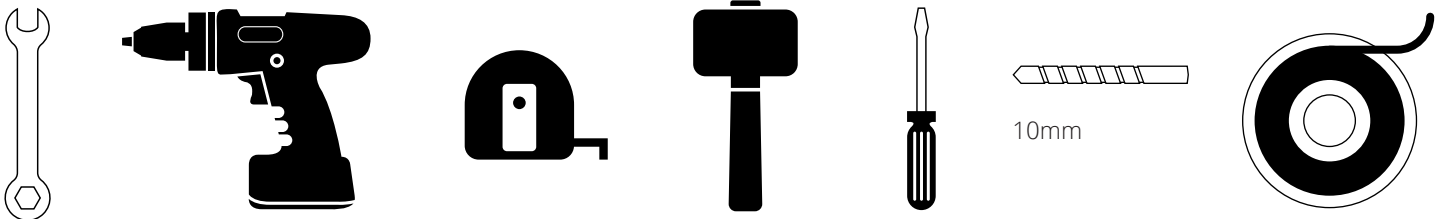
El producto debe ser enchufado a una instalación eléctrica correctamente realizada. Deben cumplirse las normativas eléctricas locales al instalar.

Preste atención a las zonas de seguridad si lo instala en un baño.

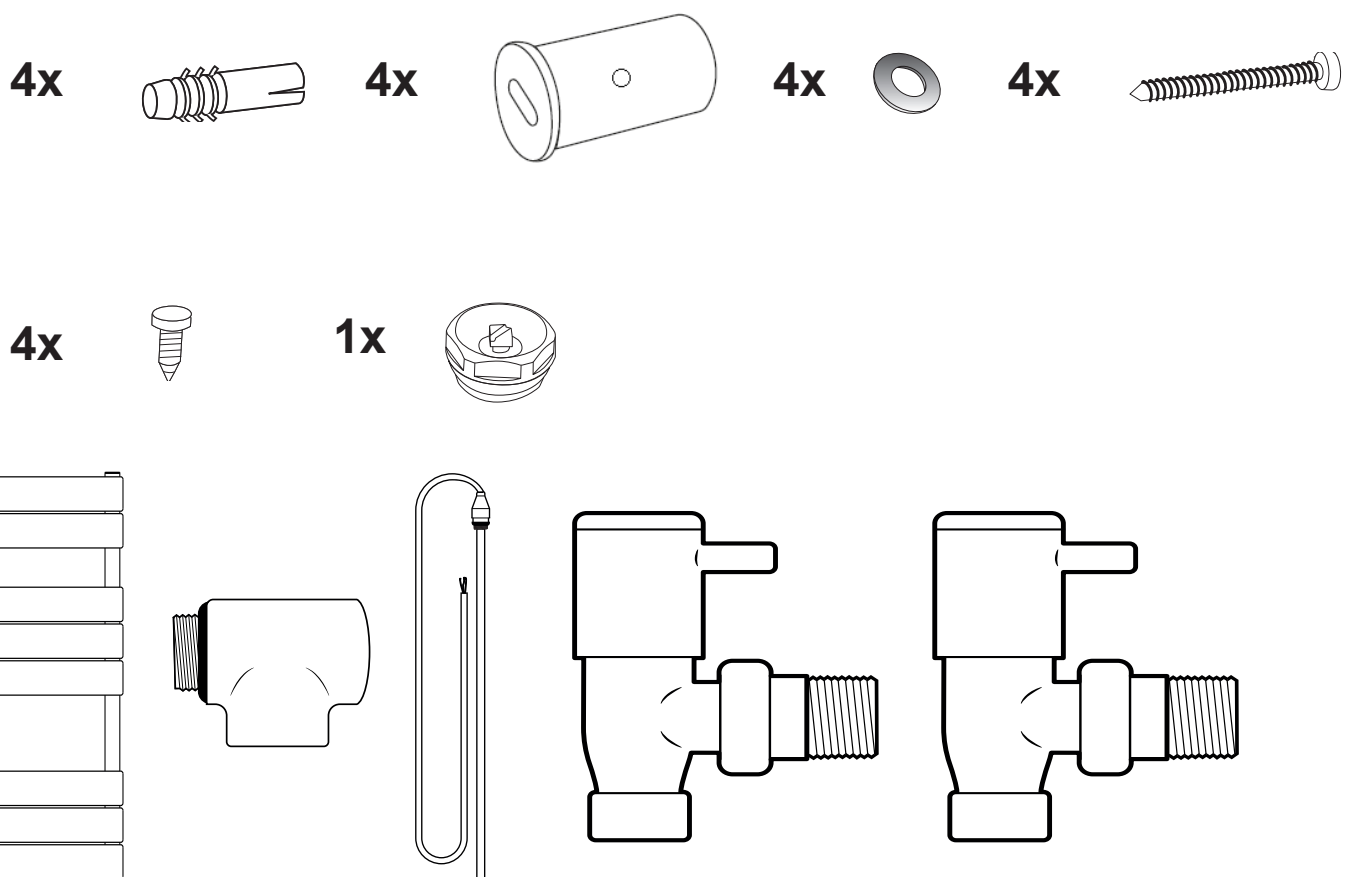
Este producto no debe instalarse inmediatamente debajo de una toma de corriente.

## Instalación

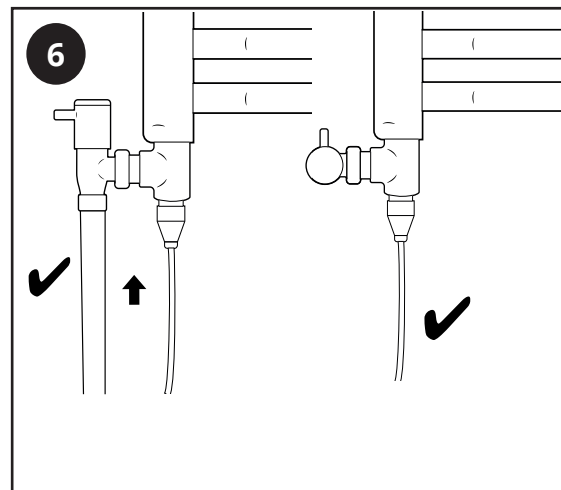
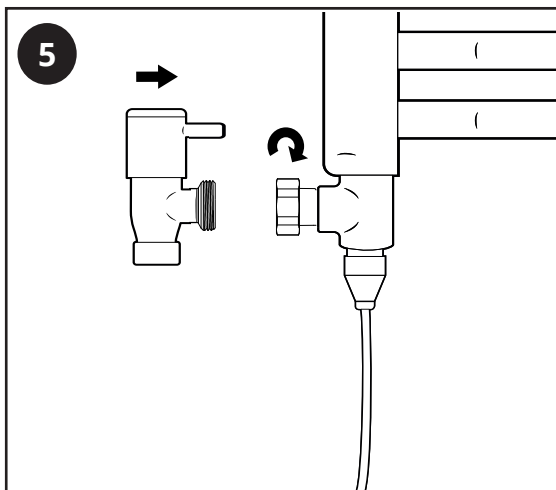
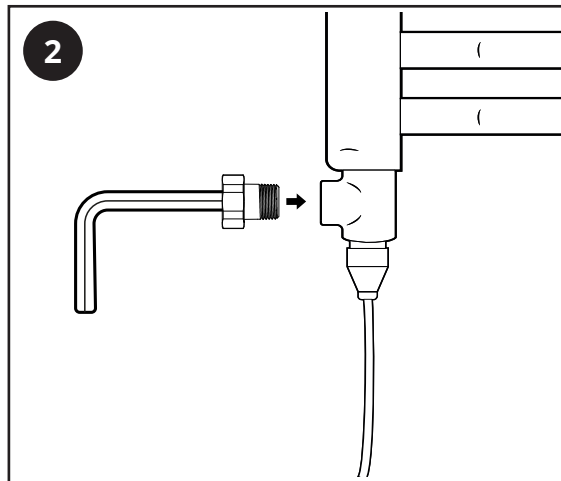
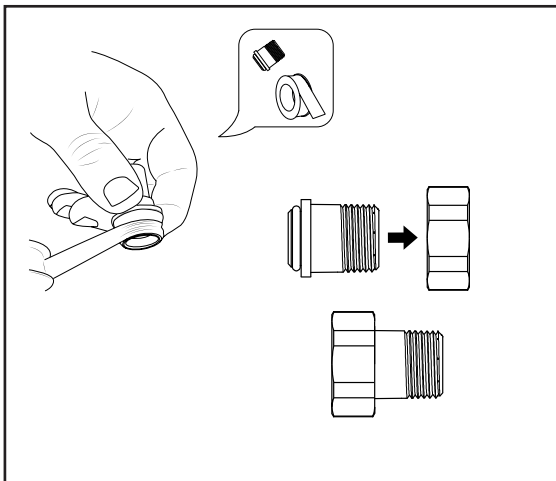
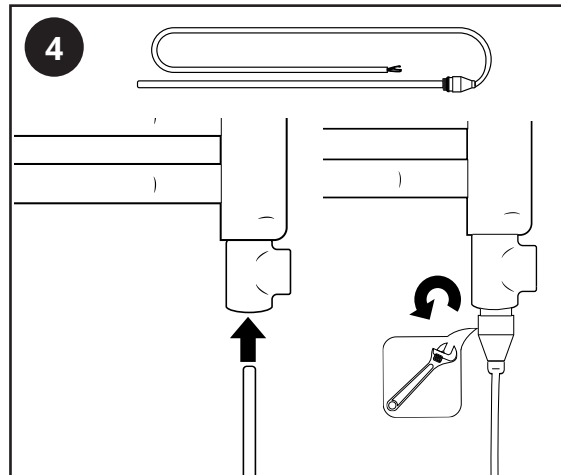
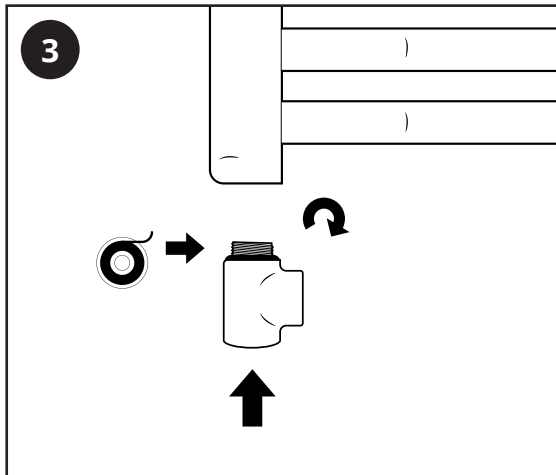
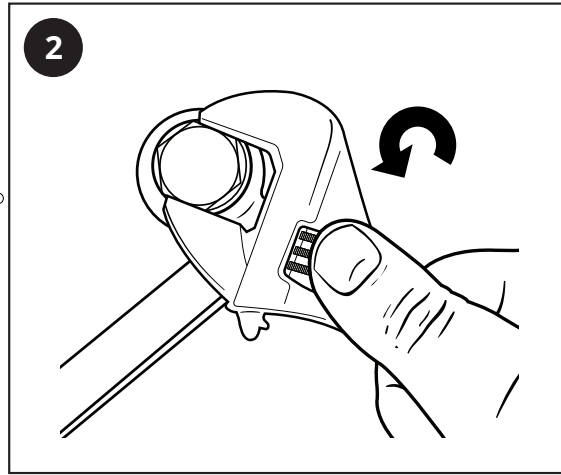
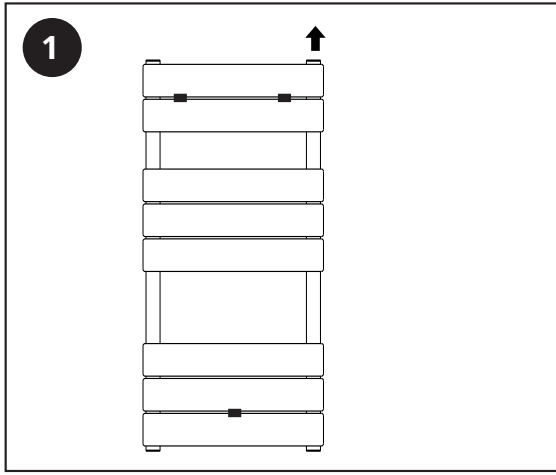
### ***Herramientas requeridas para la instalación:***



### **Partes Incluidas:**

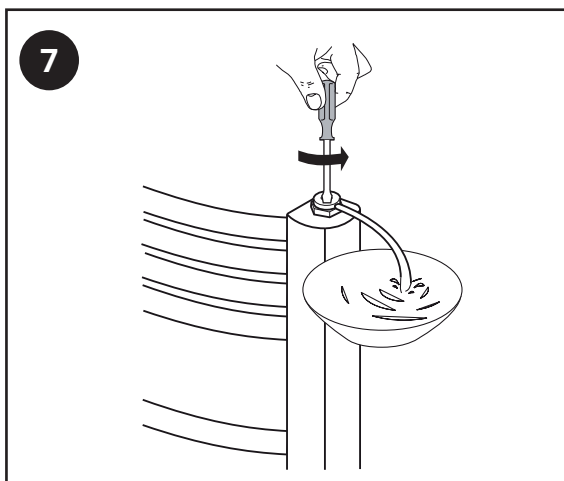
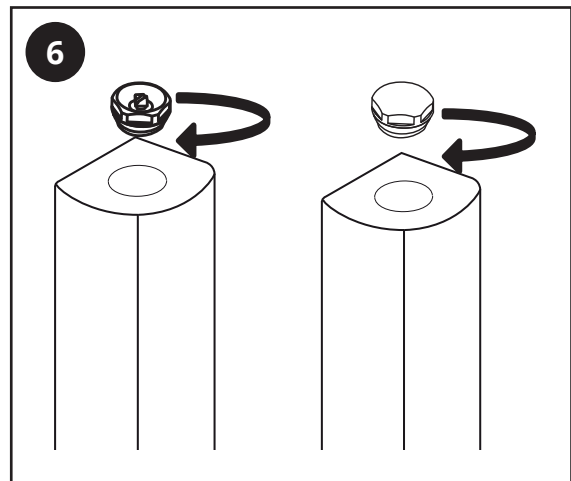
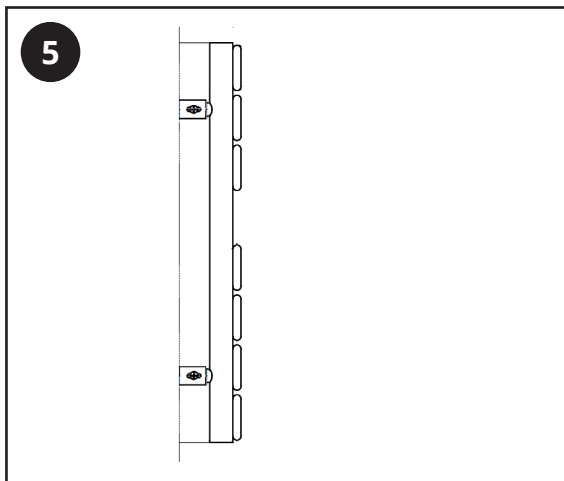
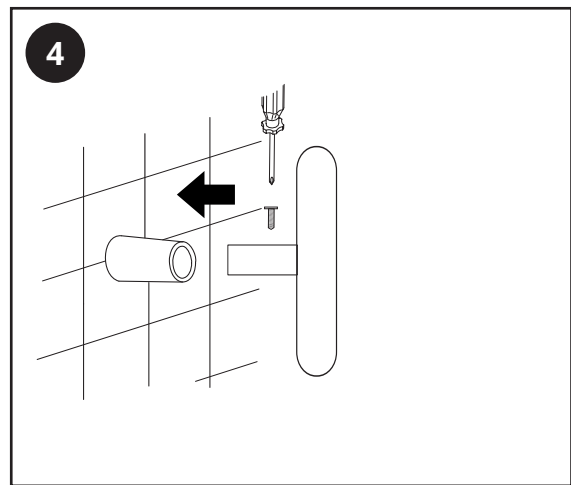
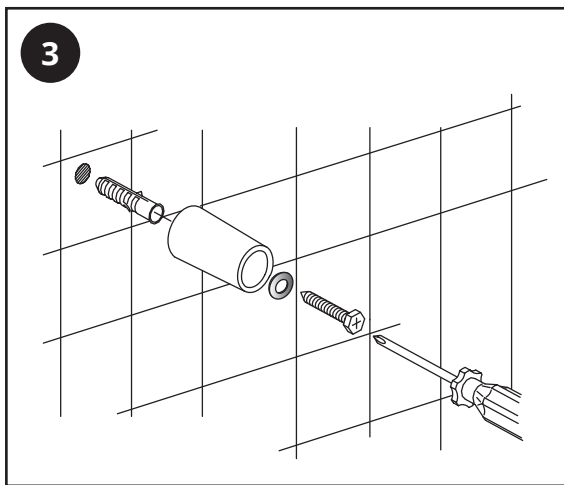
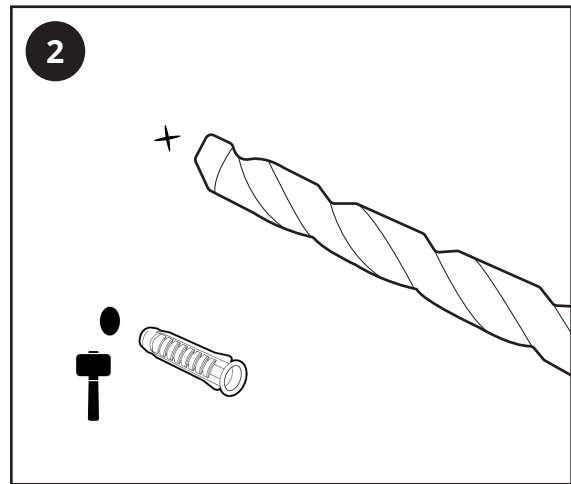
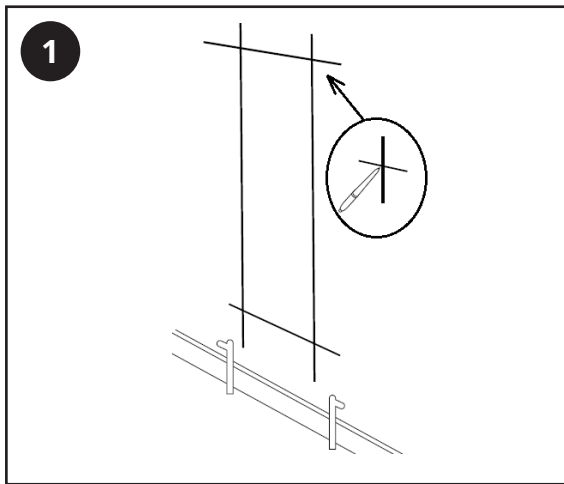


# Instalación de la Pieza en T, Elemento Eléctrico y Llaves

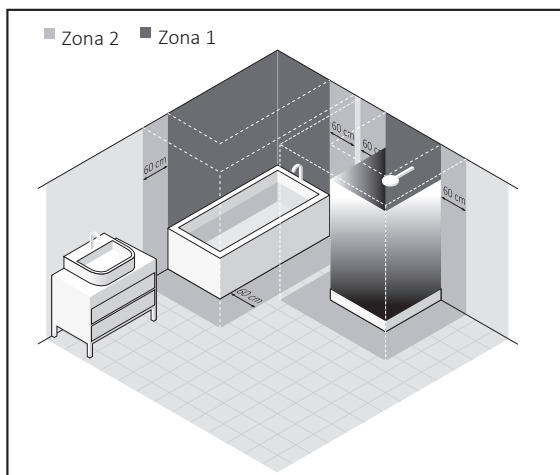
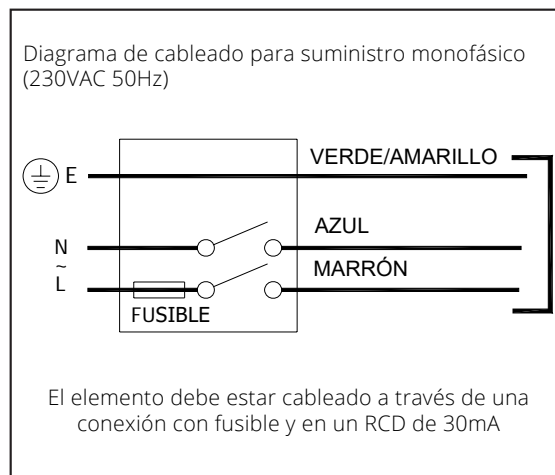
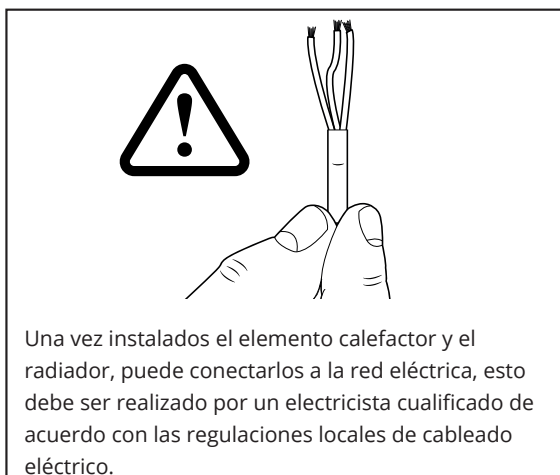


1

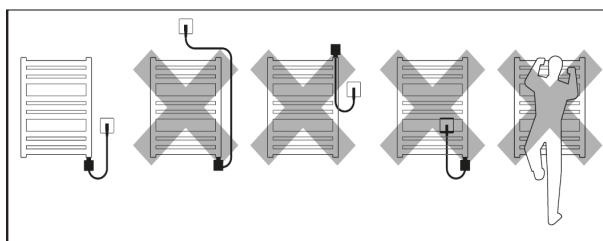
# Instalación del Radiador Toallero



# Instalación Eléctrica



El elemento calefactor se puede instalar en baños en la zona 1, 2 y fuera de las zonas definidas por la ley aplicable, sujeto a cualquier reglamentación adicional sobre instalaciones eléctricas en áreas húmedas.



## Garantía

Para encontrar la garantía específica de sus productos, consulte el sitio web. La fecha de comienzo de la garantía es la fecha de compra del producto. La garantía le cubre en caso de cualquier defecto de fabricación pero no cubrirá problemas o daños causados debido a la incorrecta instalación.

El coste de instalación de su producto no está cubierto por la garantía y tampoco cubre ninguna pérdida causada por esta.

## Cuidado del producto

Le rogamos limpie cualquier mancha con un paño suave y seco; para manchas más difíciles utilice un paño húmedo, limpie con agua y jabón y seque con un paño seco. NO UTILICE productos abrasivos o con ácido que puedan dañar el acabado de su producto; en el caso de no estar seguro rogamos se ponga en contacto con nosotros antes de proceder con la limpieza del producto.

## Reciclaje y Desecho

La Directiva de **Residuos de Aparatos Eléctricos y Electrónicos (Directiva WEEE)** es la **Directiva de la Comunidad Europea 2012/19 / EU** sobre **Residuos de Aparatos Eléctricos y Electrónicos (WEEE)** que, junto con la **Directiva RoHS 2002/95 / EC**, se convirtió en Ley Europea en febrero de 2003.

La directiva WEEE tiene como objetivo reducir la cantidad de equipos eléctricos que se producen y alentar a todos a reutilizarlos, reciclarlos y recuperarlos.

En apoyo de estas pautas y para la seguridad ambiental, no deseche ningún equipo eléctrico, incluidos los marcados con los siguientes símbolos

Al reemplazar dispositivos eléctricos viejos por otros nuevos, el comerciante está legalmente obligado a retirar sus artículos viejos para desecharlos sin cargo. También puede reciclar sus dispositivos eléctricos viejos de forma gratuita en su centro de reciclaje local. Comuníquese con su ayuntamiento local para obtener más información.

Recicle el embalaje de acuerdo con las normativas gubernamentales locales sobre manipulación de residuos y siga los mismos consejos al final de la vida útil del producto.

Producto - Acero.

Embalaje - Cartón, plástico, acero.

## Contáctenos

Unit 1 & 2 Dawson Ct  
Burnley  
Lancashire BB115UB