

Hudson Reed

Guía de Instalación del Termostato

WiFi con Pantalla Táctil

Guía de Instalación

Contenido

Información General y Seguridad **Pág. - 2**

Instalación **Pág. - 2/3**

Información Sobre el Producto **Pág. - 4**

Mantenimiento y Reciclaje **Pág. - 4**

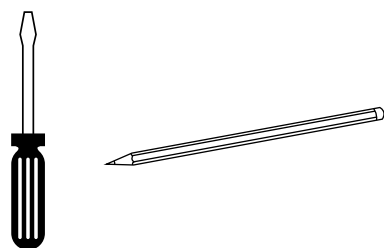
Su Garantía **Pág. - 4**

Rogamos lea detenidamente ...

- ✓ Este producto sólo es apto para ser utilizado con radiadores eléctricos y calefacción por suelo radiante de hasta 16 Amp.
- ✗ No tire el embalaje hasta que haya localizado y confirmado que tiene todas las piezas incluidas y que el producto está en buenas condiciones.
- ✓ Compruebe que el dispositivo no esté dañado antes de instalarlo.
- ✗ Si el dispositivo está dañado, no debe ser utilizado.
- ✗ No permita que el dispositivo sea utilizado por niños sin la supervisión de un adulto.
- ✗ Este termostato no dispone de piezas reparables, no desmonte el elemento ya que invalidará la garantía y podría lesionarle.

Instalación

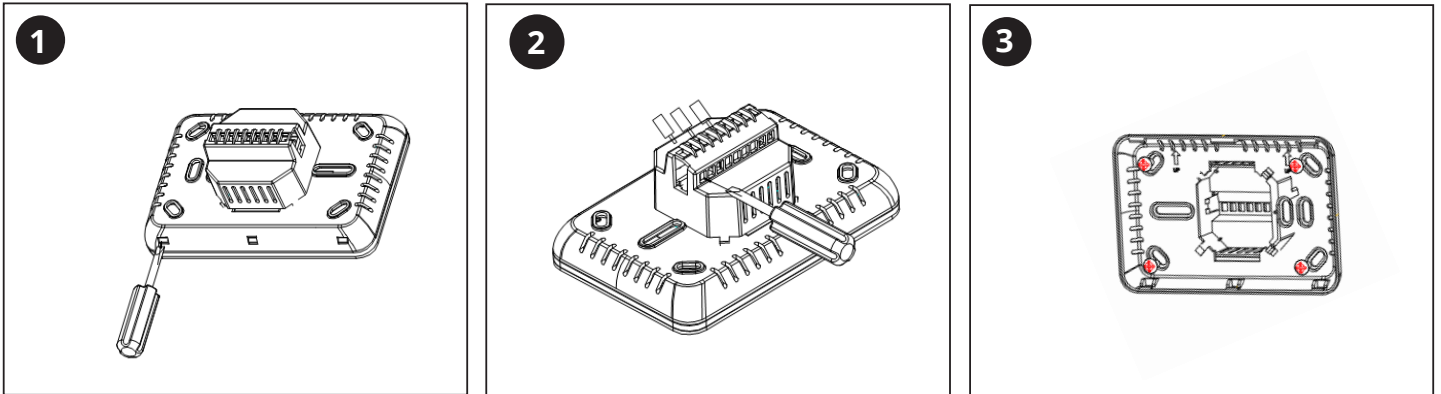
Herramientas necesarias para la instalación:



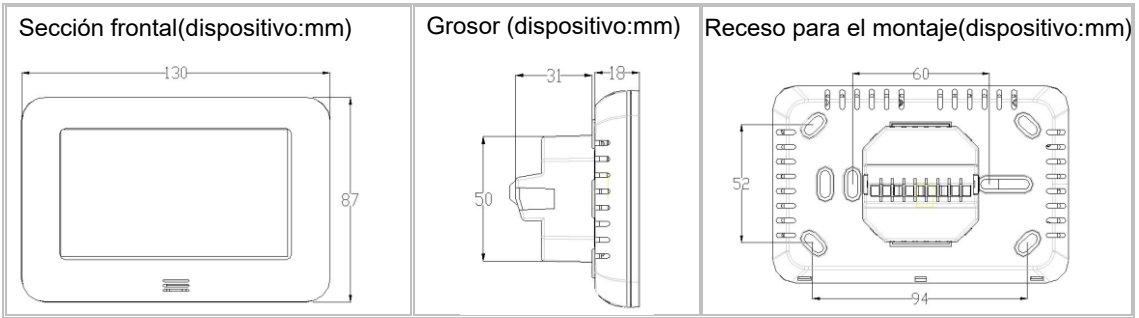
Información sobre la Seguridad de la Instalación

- ✓ Desconecte siempre la alimentación antes de instalar o desmontar el elemento.
- ✓ Este elemento debe ser instalado por una persona cualificada o por un instalador profesional.
- ✓ El termostato sólo debe ser conectado a una toma de corriente que está en buen estado
- ✓ Al instalar el elemento asegúrese de adherirse y de cumplir con las normas de instalación
- ✓ estipuladas.

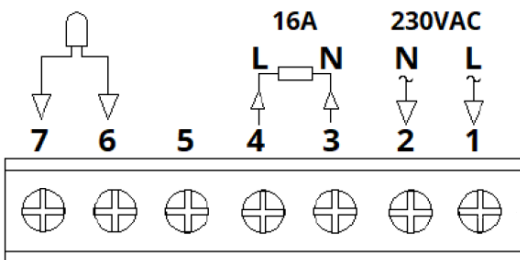
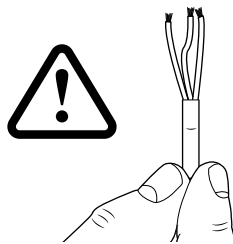
Instalación del Termostato



Dimensiones (mm)



Instalación Eléctrica



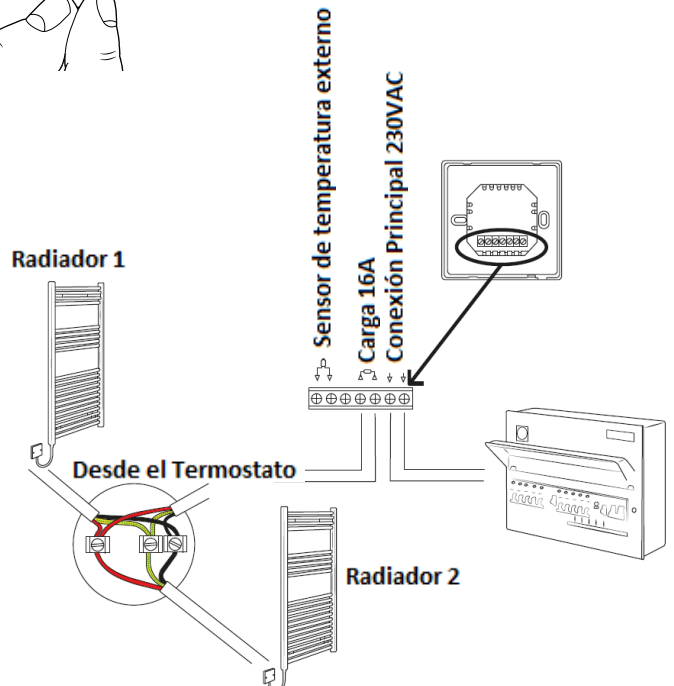
Conexión Principal

Marrón (conexión fase) - conexión al número 1 (L)
Azul (conexión neutra) - conexión al número 2 (N)

Carga

Conexión Fase (Marrón) - conexión al número 4 (L)
Azul Neutro - conexión al número 3 (N)

Sensor de temperatura externo - Conexión a 6 y 7



Información Sobre el Producto

| | | | |
|-----------------------|---------------|---------------------------------|-------------------------|
| Tensión | 230V, 50/60Hz | Color de la Luz de Fondo | Color |
| Carga Eléctrica | 16A Max | Sensor | NTC3950, 10Kohms a 25°C |
| Temp. Rango de Ajuste | 5~35°C | Precisión | ± 0.5°C |
| Ambiente | 0~50°C | Grado de Protección | IP30 |
| Humedad Relativa | 85% | Carcasa ABS retardante ignífugo | UL94-5 |

Mantenimiento

Limpie cualquier mancha con un paño seco. Para manchas más difíciles de limpiar, utilice un paño suave, agua y jabón. NO utilice detergentes abrasivos o detergentes con ácido. Si no está seguro de cómo limpiar el artículo, rogamos se ponga en contacto con nosotros antes de limpiarlo.

Su Garantía

- Este producto está cubierto por una garantía de 3 años.
 - La garantía comienza a partir de la fecha de compra.
 - La garantía le cubre contra los problemas relacionados con la fabricación defectuosa, no aplicable a problemas que resulten de una mala instalación.
 - Los costes de la mano de obra para la instalación del producto no estarán cubiertos por esta garantía.
-

Reciclaje y Desecho

Rogamos recicle el embalaje en acuerdo a la normativa de su municipio local sobre los reglamentos referentes a la manipulación y desecho de productos que hayan llegado al final de su vida útil. Rogamos no recicle el elemento con residuos domésticos.

Producto - ABS.

Embalaje - Cartón.

Contáctenos

Unit 1 & 2 Dawson Ct

Burnley

Lancashire

BB11 5UB